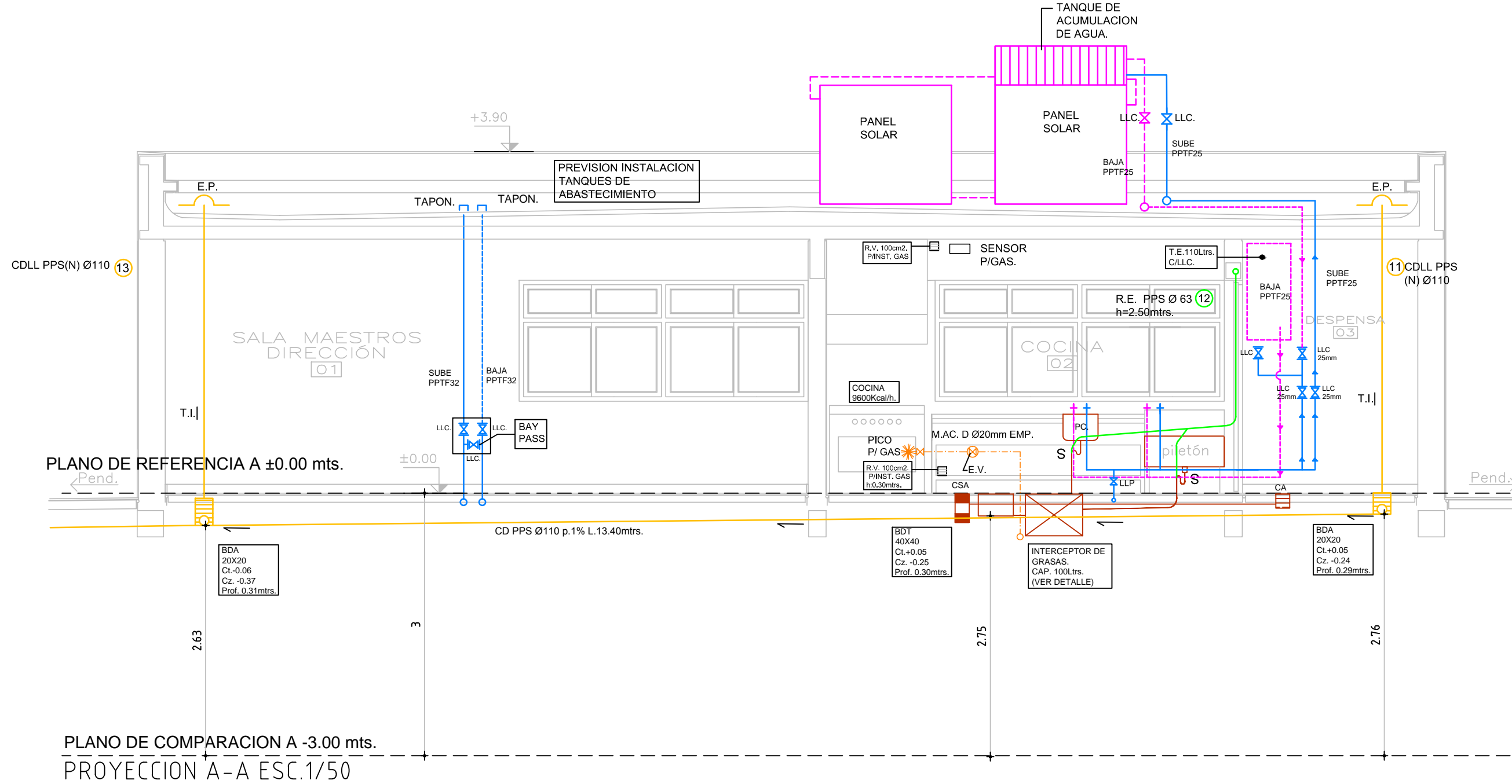
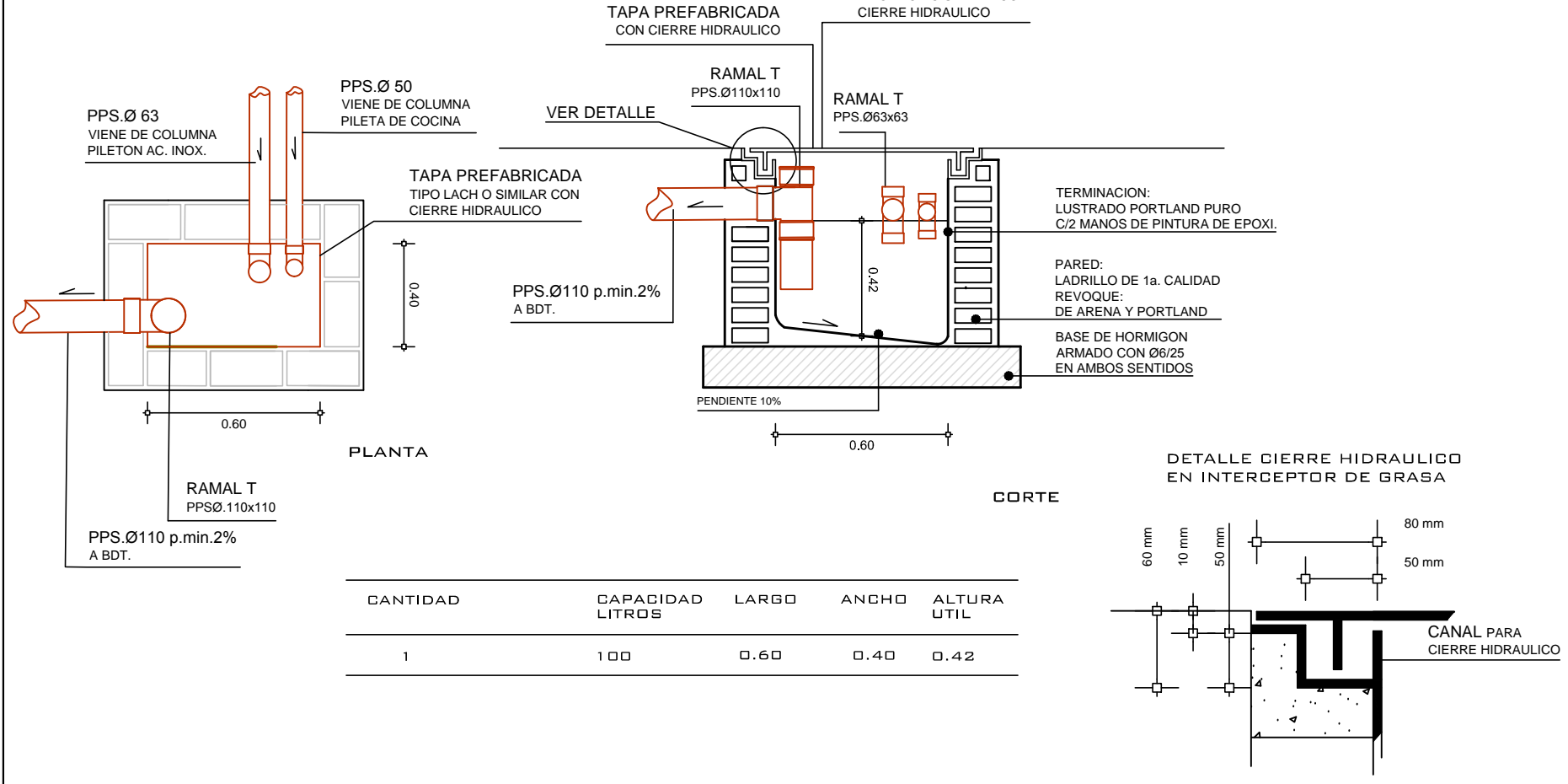


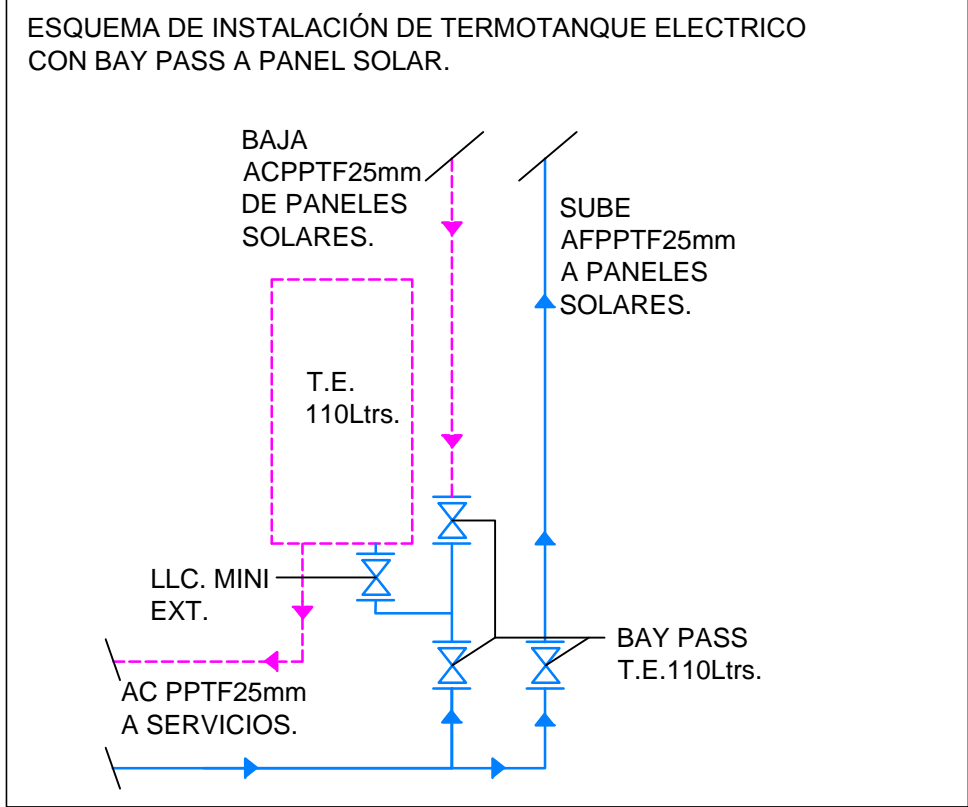
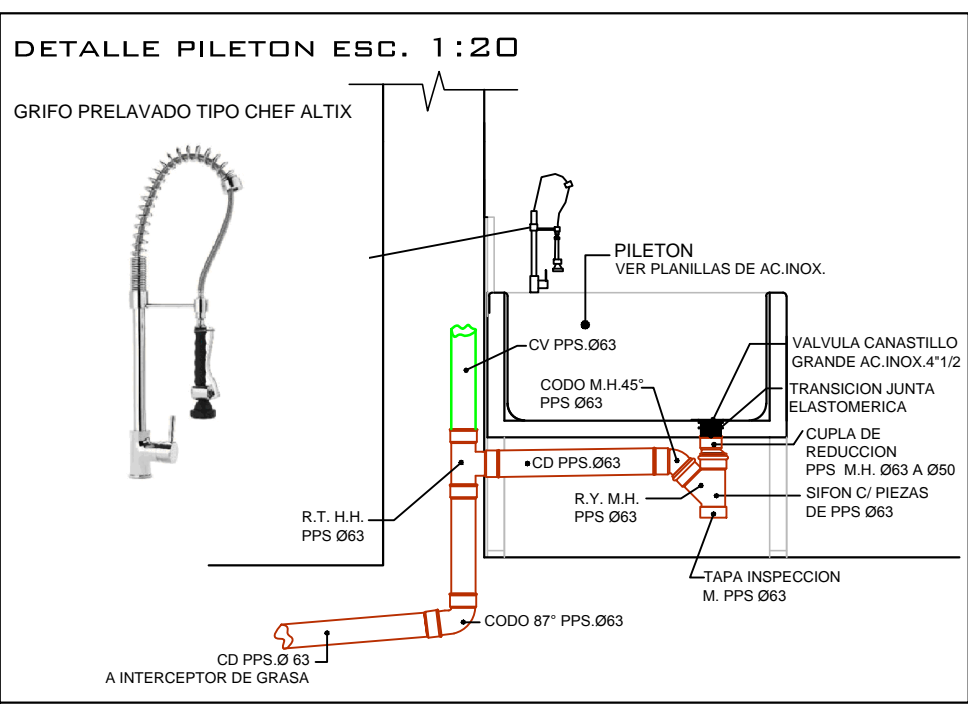
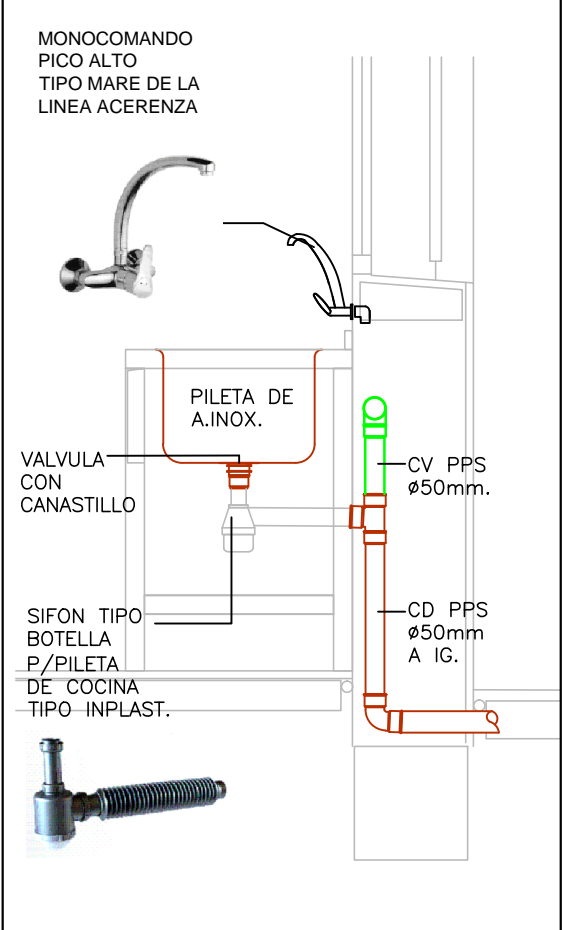
PLANTA GENERAL COCINA ESC.1 / 50.



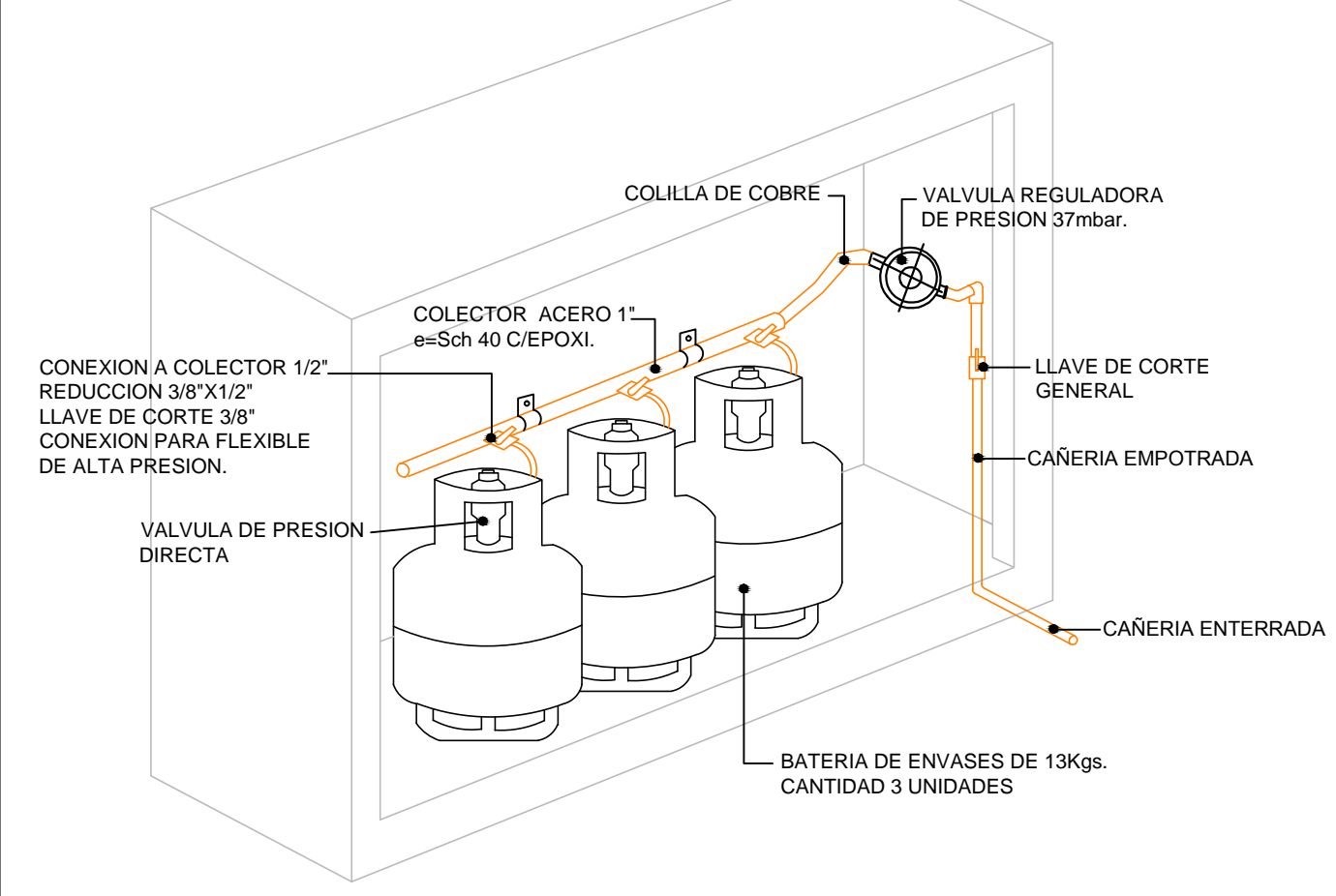
DETALLE INTERCEPTOR DE GRASA ESCALA 1/20



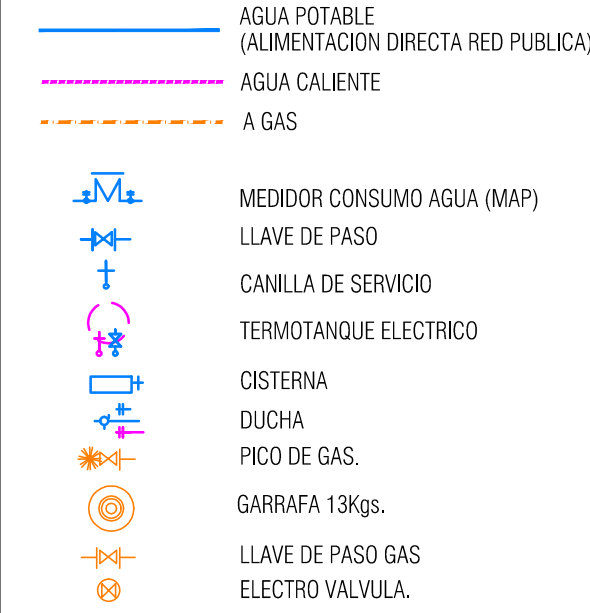
DETALLE PILETA DE COCINA ESC. 1 / 20.



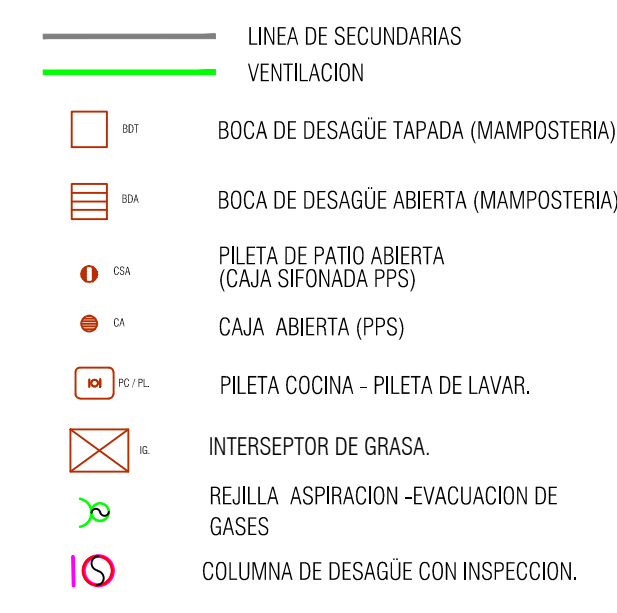
DETALLE CASETA DE GARRAFAS ESCALA 1/20



REFERENCIAS ABASTECIMIENTO AGUA Y GAS.



REFERENCIAS PLANTA -DESAGUES



## NOTAS DESAGUES

- LEER MEMORIA DE ACONDICIONAMIENTO SANITARIO - ESPECIFICACIONES TECNICAS.
- LAS TUBERIAS DE DESAGUES Y VENTILACIONES SERAN EN:
  - TUBERIAS Y PIEZAS DE POLIPROPILENO SANITARIO, PARA DESAGUES.
  - TUBERIAS Y PIEZAS EN POLIPROPILENO SANITARIO NEGRO, PARA DESAGUES EXPUSTOS.
  - TUBERIAS Y PIEZAS EN FIBROCEMENTO PARA VENTILACIONES EXPUESTAS.
- TODAS LAS CAÑERIAS HORIZONTALES DE DESAGUE EN QUE NO SE INDIQUEN PENDIENTES, TENDRAN LA MAXIMA PENDIENTE COMPATIBLE CON EL NIVEL DISPONIBLE.
- LAS CAMARAS DE INSP., PILETAS DE PATIO Y BOCAS DE DESAGUE SERAN, SALVO INDICACION EN CONTRARIO, DEL TIPO INDICADAS POR LA ORDENANZA DE LA I. M. DE RIO NEGRO.
- LOS INODOROS PEDESTAL SE UNIRAN A LA CAÑERIA DE DESAGUA DE PPS MEDIANTE UN ARO DE GOMA SINTETICO, ESPECIFICADO EXPRESAMENTE POR EL FABRICANTE Y ADECUADO AL CARO DE PPS Y AL TIPO DE APARATO A USAR, QUE HERMETIZARA DICHA UNION.
- EN TODOS LOS PIES DE COLUMNA IRAN COLOCADOS CURVAS A 87°30" O EN SU DEFECTO 2 CODOS A 45°, NO PERMITIENDOSE LA COLOCACION DE CODOS A 87°30", CADA PIE DE COLUMNA IRA ASENTADA EN HORMIGON POBRE.

## NOTAS AGUA Y GAS:

- LEER MEMORIA DE ACONDICIONAMIENTO SANITARIO - ESPECIFICACIONES TECNICAS.
- LAS TUBERIAS DE DISTRIBUCION DE AGUA SERAN EN:
  - POLIPROPILENO CON UNION A TERMOFUSION, PARA AGUA FRIA Y CALIENTE: PARA DIAMETROS NOMINALES 20, 25, 32 Y 40mm. SEGUN TABLA DE EQUIVALENCIAS.

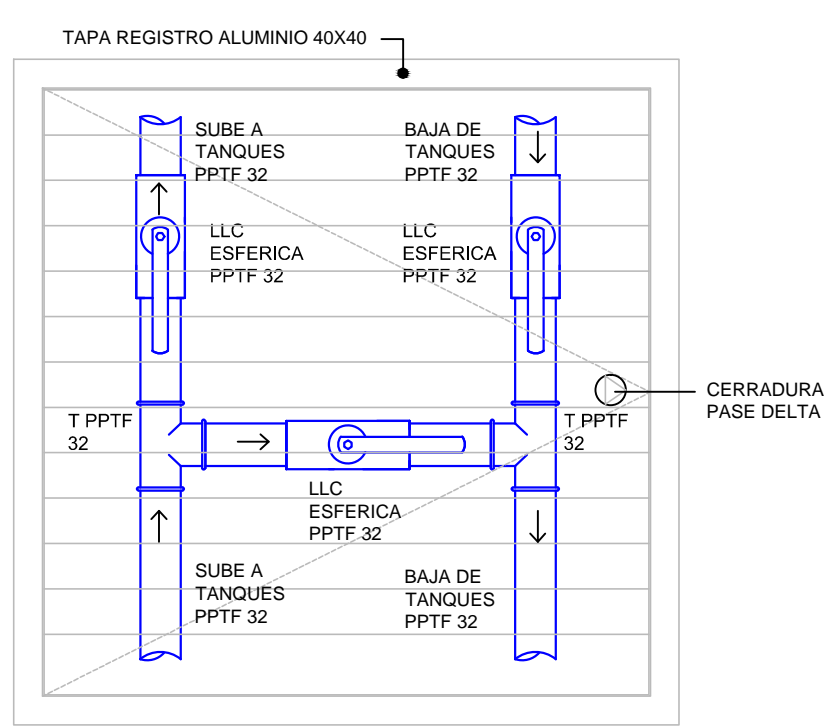
	Diametro nominal expresado en planos en milímetros	AQUASYSYSTEM, o Similar	HIDRO 3 o Similar
diámetro nominal	20	20 (PN 20 - serie 3,2)	1 1/2" L. VERDE
diámetro real interior		14.4	14.5
diámetro nominal	25	25 (PN 20 - serie 3,2)	3/4" L. VERDE
diámetro real interior		18.0	19.1
diámetro nominal	32	32 (PN 20 - serie 3,2)	1" L. VERDE
diámetro real interior		23.2	23.9
diámetro nominal	40	40 (PN 20 - serie 3,2)	1 1/4" L. VERDE
diámetro real interior		29	34.8

- PARA TODOS LOS TRABAJOS SE UTILIZARA LA MISMA MARCA DEL MATERIAL A EMPLEARSE. LAS UNIONES DE LAS CAÑERIAS DE POLIPROPILENO CON LAS PIEZAS ESPECIALES, SE REALIZARAN POR TERMOFUSION, SIGUIENDO LAS INDICACIONES DADAS POR EL FABRICANTE.
- LOS DIAMETROS DE TODAS LAS TUBERIAS DE ABASTECIMIENTO EXPRESADOS EN PLANOS SON EXTERNOS (DN) Y EN MILIMETROS, VER TABLA DE EQUIVALENCIAS EN MEMORIA PARA POLIPROPILENO COPOLIMERO RANDON.
- LAS LLAVES DE PASO A SUMINISTRAR E INSTALAR SERAN EN POLIPROPILENO TERMOFUSIONABLE ESFERICAS, CON PALANCA CROMADA DE EMPOTRAR.

## LAS TUBERIAS DE INSTALACION DE SUPERGAS SERAN:

- TUBERIAS MULTICAPA ACERO-POLITILENO SEGUN NORMA NAG E-210.
- LLAVES DE CORTE NAG 213.
- LAS REJILLAS DE VENTILACION PARA GAS SERAN SUMINISTRADAS Y INSTALADAS CROMADAS, APTAS PARA GAS.

ESQUEMA DE INSTALACIÓN DE REGISTRO PARA BAY PASS. ESC. 1 / 10.



AREA DE PROYECTOS			
ADMINISTRACIÓN NACIONAL DE EDUCACIÓN PÚBLICA		DIRECCIÓN SECTORIAL DE INFRAESTRUCTURA	
CONSEJO DIRECTIVO CENTRAL			
OBRA: JARDIN N°80	LOCALIDAD: YOUNG	FECHA: 10/2017	L41
CALLE: Gral ARTIGAS y 12 DE OCTUBRE	DEPARTAMENTO: RIO NEGRO	ESCALA: 1/100	
PLANO DE: INST. SANITARIA			
DETALLE CONSTRUCTIVOS COCINA		L41	
ARQUITECTO: SANDRA SOTO	FIRMA:	IS04	
AYTE. de ARQTO: FLAVIO FLORES	FIRMA:		
TECNICO: RAÚL BERRUETA	FIRMA:		
DIBUJANTE:	FIRMA:		